

Info für Anwohnerinnen und Anwohner

Umbau Bahnhof Heimberg

Juni 2024

Arbeiten am Bahnhof und auf der Strecke

Sehr geehrte Anwohnerinnen und Anwohner

Die Bauarbeiten schreiten zügig und planmässig voran. Das neue, behindertengerechte Perron 1 ist wie das künftige Gleis 1 bereits fertiggestellt. Aktuell werden die beiden neuen Perrondächer montiert. Südlich des Bahnhofs konnte bereits die Vorfabrikation des neuen Bachdurchlasses vom Laueligraben abgeschlossen werden. Die Vorfabrikation der Betonelemente für die Stützmauer Süd läuft noch bis Mitte Juli.

Nächste Bauetappe

Während der nächsten Intensivbauphase, der **Totalsperre vom Montag, 15. bis Sonntag, 21. Juli mit Bahnersatz**, baut die BLS die vorgefertigten Betonelemente der Personenunterführung und des Bachdurchlasses ein. Zudem werden die Gleisbauarbeiten bis und mit Einfahrtsweiche Süd sowie in der Gegenrichtung bis zur heutigen Einfahrtsweiche Nord ausgeführt. Diese Arbeiten finden tagsüber statt.

In der Woche vom 12. bis 16. August werden die Betonelemente der Stützmauer Süd eingebaut. Diese Arbeiten müssen aus Sicherheitsgründen nachts ausgeführt werden.

Nach der Totalsperre verkehren alle Züge über Gleis 1 (Seite RAPS). Dies ermöglicht die Umsetzung der nächsten Bauphase, dem Bau von Gleis und Perron 2. Bitte beachten Sie die geänderten Zugangswege.

Nachtarbeiten

- Montag, 22. Juli ab 20.30 Uhr bis Samstag, 27. Juli um 05.00 Uhr *
- Montag, 12. August ab 01.00 Uhr bis Freitag, 16. August um 05.00 Uhr
- Montag, 30. Sept. ab 20.30 Uhr bis Samstag, 5. Okt. um 05.00 Uhr *

Während den mit Stern (*) gekennzeichneten Zeiten verkehren Busse als Bahnersatz zwischen Konolfingen und Thun. Bitte prüfen Sie Ihre Verbindung vor jeder Fahrt im Online-Fahrplan.

Bei den erwähnten Arbeiten wird es zu Lärmemissionen kommen. Wir sind bemüht, die Arbeiten so zu organisieren, dass Beeinträchtigungen auf ein Minimum reduziert werden.

Wir danken der betroffenen Bevölkerung für das entgegengebrachte Verständnis.

Freundliche Grüsse

BLS Netz AG

Weitere Informationen:

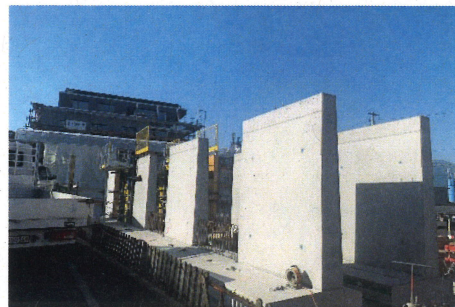
bls.ch/heimberg
bls.ch/baulaerm
bls.ch/verkehr

Kontakt:

bls.ch/kontakt



Neues Perron 1 mit Versteinerung



Vorfabrikation Betonelemente Stützmauer Süd