

Info für Anwohnerinnen und Anwohner

Umbau Bahnhof Heimberg

September 2024

Arbeiten am Bahnhof und auf der Strecke

Sehr geehrte Anwohnerinnen und Anwohner

Seit der Wiederaufnahme des Bahnbetriebs am 22. Juli 2024 wird der Bahnverkehr ausschliesslich über das neue Perron 1 abgewickelt. Bis zur Totalsperre im Oktober werden auf der Westseite die Arbeiten für das neue Perron 2 mit seinen Zugängen sowie das neue Gleis 2 erstellt.

Nächste Bauetappe

Während der nächsten Intensivbauphase (**Totalsperre mit Bahnersatz vom Mittwoch, 9. Oktober, 09.30 Uhr bis Montag, 14. Oktober, 05.00 Uhr**) wird der Brückentrog der «Unterführung Schützenstrasse» saniert sowie die Einfahrtsweiche Nord eingebaut. Diese Arbeiten werden in Tages- und Nachtschichten ausgeführt.

Nach der Totalsperre kreuzen die Züge wieder in Heimberg und verkehren nach geändertem Fahrplan. Bitte prüfen Sie Ihre Verbindung im Online-Fahrplan.

Perron 2 ist durch die neue Personenunterführung sowie über eine provisorische Rampe erreichbar. Dies ermöglicht die Arbeiten an den Zugängen sowie die Montage des Perrondachs. Bitte beachten Sie die geänderten Zugangswege.

Einweihungsfest Steffisburg

Wir laden Sie herzlich zum Einweihungsfest des Bahnhofs Steffisburg ein: **Samstag, 19. Oktober, 10.00 bis 14:00 Uhr, Bahnhof Steffisburg**

Nacharbeiten

- Montag, 07. Okt. ab 20.30 Uhr bis Mittwoch, 09. Okt. um 05.00 Uhr *
- Montag, 14. Okt. ab 20.30 Uhr bis Samstag, 19. Okt. um 05.00 Uhr *
- Montag, 21. Okt. ab 20.30 Uhr bis Mittwoch, 23. Okt. um 05.00 Uhr *

Während den mit Stern (*) gekennzeichneten Zeiten verkehren Busse als Bahnersatz zwischen Konolfingen und Thun. Bitte prüfen Sie Ihre Verbindung vor jeder Fahrt im Online-Fahrplan.

Bei den erwähnten Arbeiten wird es zu Lärmemissionen kommen. Wir sind bemüht, die Arbeiten so zu organisieren, dass Beeinträchtigungen auf ein Minimum reduziert werden.

Wir danken der betroffenen Bevölkerung für das entgegengebrachte Verständnis.

Freundliche Grüsse

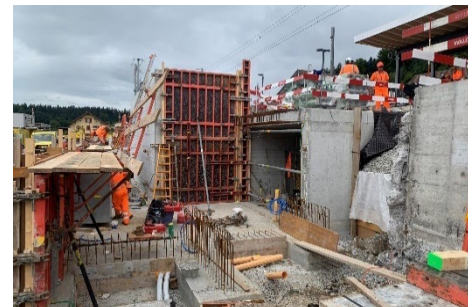
BLS Netz AG

Weitere Informationen:

bls.ch/heimberg
bls.ch/baulaerm
bls.ch/verkehr

Kontakt:

bls.ch/kontakt



Bau des neuen Zugangs zur Personenunterführung (Westseite)



Neuer Zugang zu Personenunterführung mit Perrondach (Ostseite)